

SŁUP S3.1 1:20

szt.2

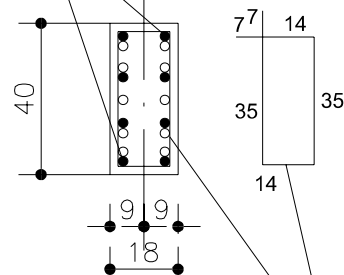
SŁUP S3.1a 1:20

szt.1

NR 4
 $\varnothing 12$ (StOS) $l=324\text{cm}$
5szt po jednej stronie

A - A 1:20

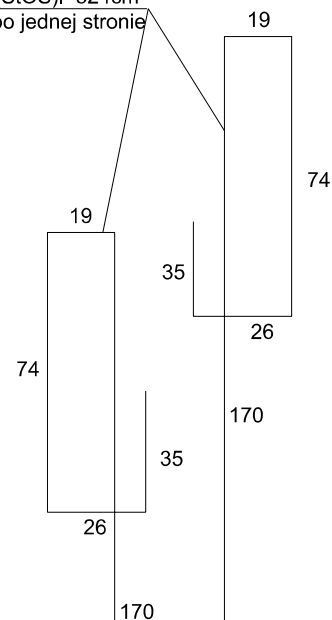
NR 1
 $8\varnothing 14$ (BST500)
 $l=460\text{cm}$



NR 1
 $8\varnothing 14$ (BST500)
 $l=460\text{cm}$

NR 3
 $\varnothing 6$ (StOS) $l=112\text{cm}$
co 8/80cm od podpór
co 20cm/w prześle

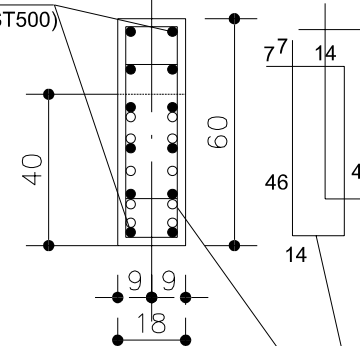
NR 4
 $\varnothing 12$ (StOS) $l=324\text{cm}$
5szt po jednej stronie



NR 4
 $\varnothing 12$ (StOS) $l=324\text{cm}$
5szt po jednej stronie

B - B 1:20

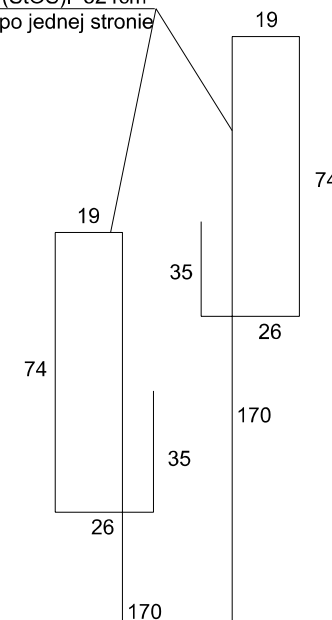
NR 1
 $12\varnothing 14$ (BST500)
 $l=460\text{cm}$



NR 1
 $12\varnothing 14$ (BST500)
 $l=460\text{cm}$

NR 5
 $\varnothing 6$ (StOS) $l=134\text{cm}$
co 8/80cm od podpór
co 20cm/w prześle

NR 4
 $\varnothing 12$ (StOS) $l=324\text{cm}$
5szt po jednej stronie



BETON B30 wibrowany
z dodatkiem zbrojenia
rozproszonego - włókna
fibrylowane 0.6kg/m³
(np. Fortatech Fibre)
STAL BSt 500 ; StOS

JEDNOSTKA PROJEKTOWA			
STALPROJEKT BIURO ARCHYTEKTONICZNE		UL. O.J.RYBIŃSKIEGO 11 80-320 GDAŃSK	
GŁÓWNY PROJEKTANT			
mgr inż. Maria Filar Nr upr. proj. POM/0205/POOK/06			
OPRACOWAŁ mgr inż. Marek Wrzyszczyk Nr upr. bud. 6004/Gd/94			
SPRAWDZIŁ			
mgr.inż. Zbigniew Rolecki Nr upr. proj. GT-III-630/421/76			
INWESTOR			
GMINA MIASTA GDYNIA GDYNIA Al. Marszałka Piłsudskiego 52/54			
PROJEKT			
STADION RUGBY Z ZAPLECZEM SOCJANYM Gdynia ul. Sportowa dz.nr 948/1			
STADIUM			
PROJEKT WYKONAWCZY			
BRANŻA			
KONSTRUKCJA			
TYTUŁ RYSUNKU			
ELEMENTY KONSTRUKCYJNE			
NR RYSUNKU			
11K			
SKALA	1:20	DATA	05.2007
REWIZJA			